

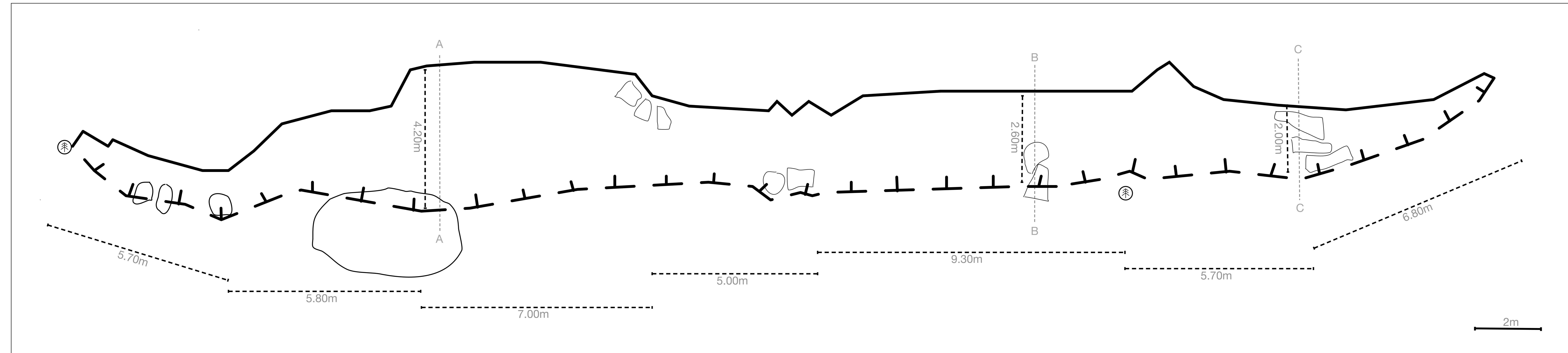
Siuntion Limpanin Iso Lippaluola

Havainnoija: Jari Arkko 27/8/2020

Kartta: Jari Arkko 28/8/2020

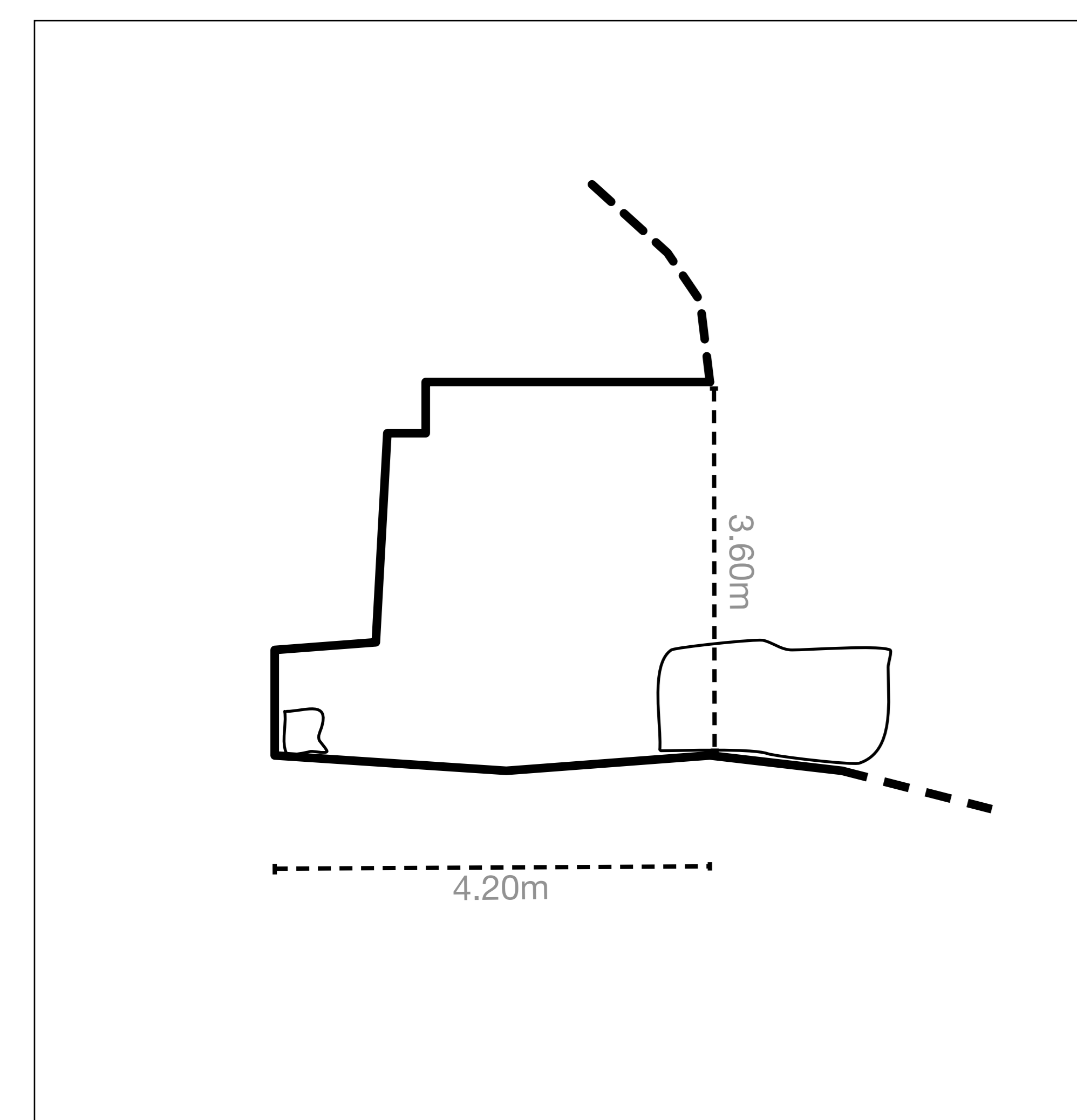
Mitat melko tarkkoja, luolan muodot ja suunnat summittaisia

Iso lippaluola
N 60.208935 E 24.272179

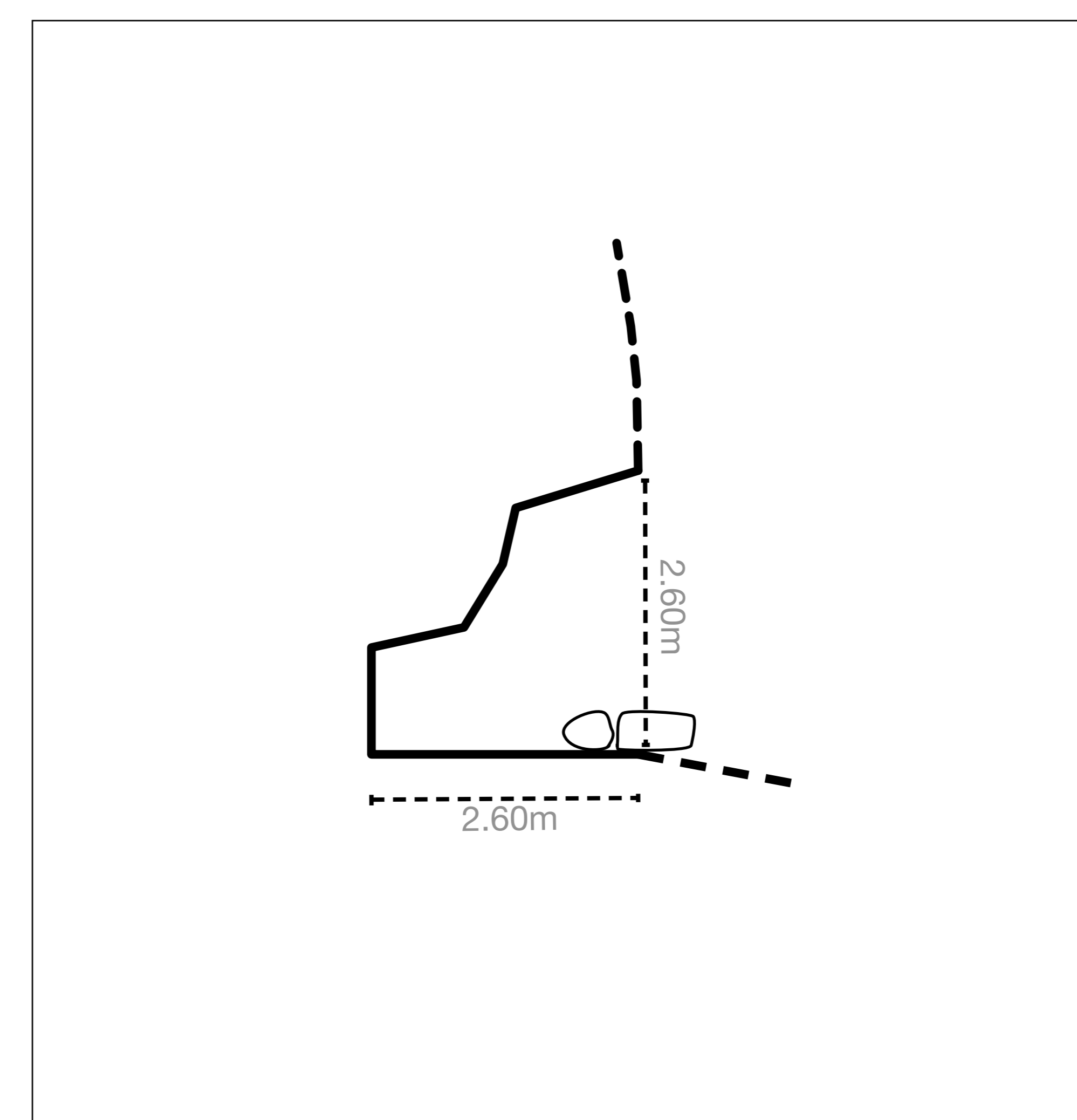


Lippaluolien pituutta on vaikea määrittellä, mutta olen yleisesti laskenut pituudeksi lipan leveyden, mikäli se on suurempi kuin syvyys, kuten yleensä. Joten tämän luolan pituudeksi tulee 45.3 metriä.

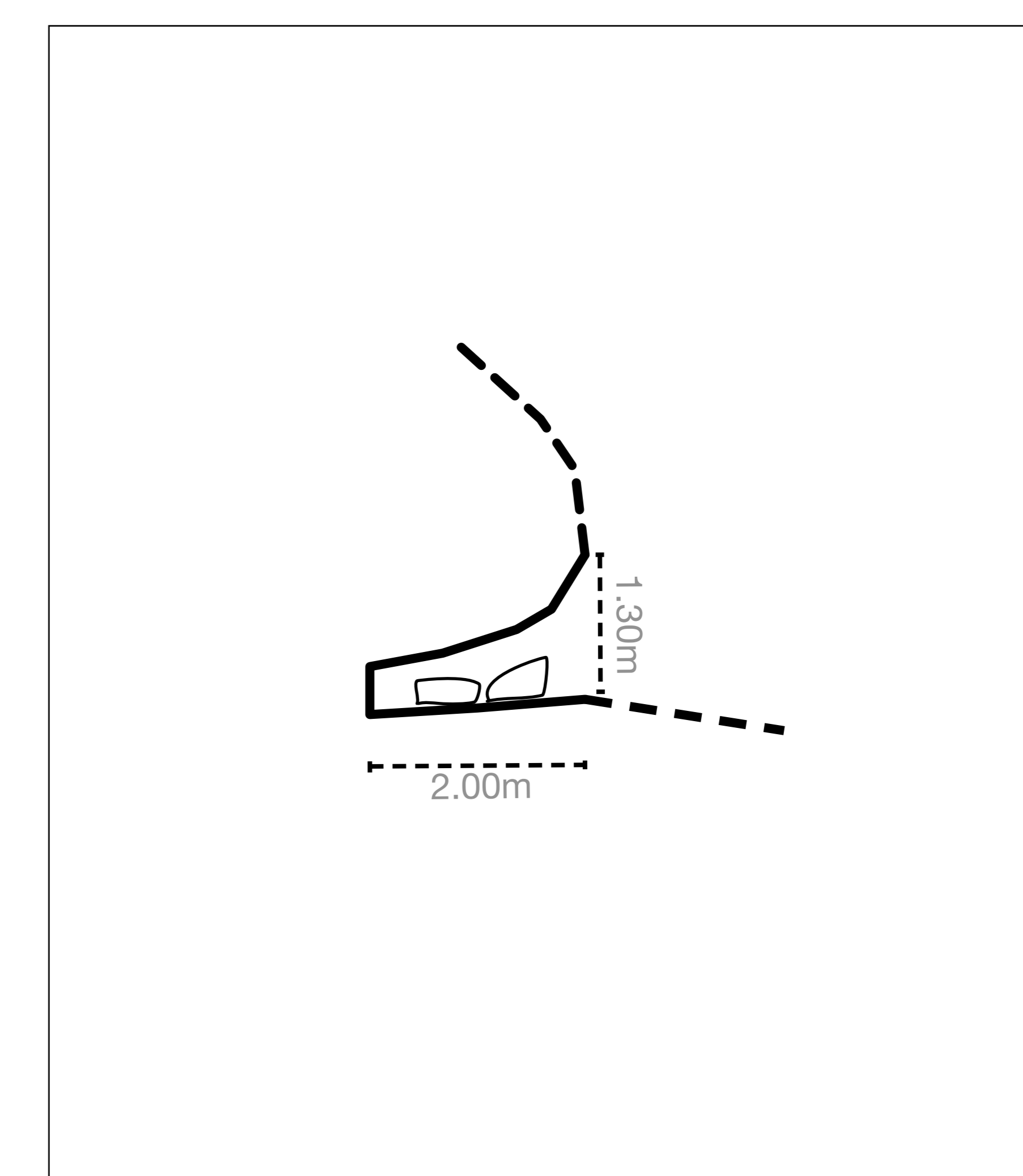
Poikkileikkaus A



Poikkileikkaus B



Poikkileikkaus C



Merkintöjen selitykset

(UIS 1999 standardi + joitakin parannuksia)

- luolakäytäviä
- luolakäytäviä eri tasoilla
- pudotus, vettä luolassa
- vaaranmerkki, uloskäynti
- luolakäytävä ja maan muotoja (kallio tai halkeama ulkona)
- kammio, kivi ja mittauspiste
- kuoppa alas
- kuoppa ylös, auki maan pinnalle
- maata tai hiekkaa
- orgaanista materiaalia
- puu